

# PULPDENT® TempCanal™

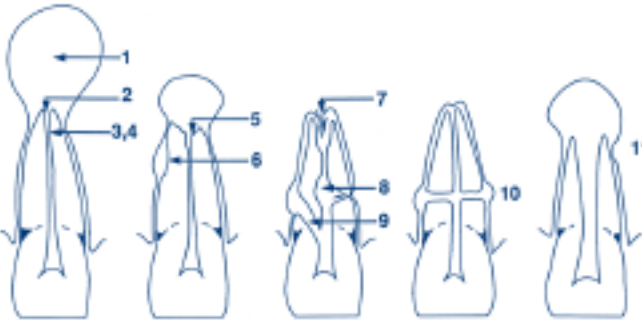
A therapeutic treatment paste for routine canal treatment between office visits and whenever extended calcium hydroxide therapy is indicated. Pulpdent TempCanal has a pH > 12 and provides the proven bactericidal and bacteriostatic benefits of calcium hydroxide for successful root canal therapy. Use routinely as an antimicrobial intracanal dressing between office visits to disinfect the canal and help prevent flare-ups. Use TempCanal in complicated cases involving treatment of infection, periapical cysts, lesions and abscesses, internal and external root resorption, traumatic injury, apexification and other instances where extended calcium hydroxide therapy is indicated.

## INSTRUCTIONS FOR USE

1. Prepare and cleanse canal in conventional manner.
2. Select dispenser needle that corresponds to size of last file used. Remove white cap to expose needle hub.
3. Self thread needle fully onto syringe. Remove colored sheath from needle.
4. To start flow, turn screw plunger slowly allowing time for material to flow through needle. Turn plunger counter-clockwise to stop flow.
5. To avoid overfill, insert needle directly into canal at least 2mm short of the apex. Needle can be bent for easy access. Do not crimp needle.
6. Fill canal completely by turning plunger while slowly withdrawing needle.
7. Seal access opening with your preferred cement.
8. TempCanal is easily removed with file and irrigation.

NOTE: To extend shelf life, place a few drops of water in the cap and recap syringe promptly after each use.

## CLINICAL SITUATIONS WHERE CALCIUM HYDROXIDE CAN BE USED



- |  |  |
|--|--|
| <ol style="list-style-type: none"> <li>1. exudation control</li> <li>2. large periapical lesions</li> <li>3. antibacterial dressing</li> <li>4. temporary root filling</li> <li>5. apical inflammatory resorption</li> <li>6. inflammatory resorption following trauma</li> <li>7. apical internal resorption</li> </ol> | <ol style="list-style-type: none"> <li>8. internal-external root resorption</li> <li>9. perforations</li> <li>10. transverse root fractures</li> <li>11. incompletely developed pulp less teeth<br/><i>(Heithersay, G.S. Calcium Hydroxide in the Treatment of Pulpless Teeth with Associated Pathology, J. Brit Endo Society, 8[2]: 74-93 July 1975)</i></li> </ol> |
|--|--|

## Español TEMPCANAL™

Pasta para tratamiento endodóntico temporario de Hidróxido de Calcio  
Para obturación del conducto radicular entre visitas al consultorio o toda vez que est, indicada una terapia prolongada con hidróxido de calcio.

### TRATAMIENTO DE PREFERENCIA

Toda la literatura señala al hidróxido de calcio como el producto más efectivo y seguro en el tratamiento de los conductos radiculares. TempCanal contiene los bactericidas y bacteriostáticos necesarios para un tratamiento radicular exitoso. Dispense el TempCanal directamente dentro del conducto, utilizando agujas de calibre 22 o 25. Elimina el uso del formocresol (cancerígeno), en su consultorio.

### VENTAJAS CLINICA

TempCanal ofrece muchos beneficios para la terapia endodóntica, incluyendo apexificación y formación de tejido duro, cicatrización periapical favorable y tratamiento y control de numerosas enfermedades relacionadas con el periodonto. Es utilizado siguiendo todas las siguientes situaciones clínicas: 1) Control de exudación. 2) Lesiones periapicales grandes. 3) Cubierta antibacteriana. 4) Obturación radicular temporaria. 5) Reabsorción apical inflamatoria. 6) Reabsorción inflamatoria post-traumática. 7) Reabsorción apical interna. 8) Reabsorción radicular externo-interna 9) Perforaciones 10) Fracturas radiculares transversales . 11) Dientes depulpados con desarrollo incompleto (Heithersay, G.S. "El Hidróxido de calcio en el tratamiento de dientes depulpados con patología asociada" J. British Endodontic Society 8(2) 74-93 Julio 1975.

### INSTRUCCIONES DE USO

1. Prepare y limpie el conducto radicular en forma adecuada.
2. Seleccione una aguja estéril que corresponda a la última lima utilizada en el conducto. Quítese la tapa blanca de la aguja.
3. Enrosque la aguja totalmente dentro de la jeringa. Quite la funda de color de la aguja.
4. Para provocar el flujo de la pasta, atornille lentamente el émbolo, dándole tiempo para que el material fluya suavemente. Gire el émbolo en sentido antihorario para detener el flujo de la pasta.
5. A fin de evitar sobrecarga, inserte la aguja directamente dentro del conducto hasta unos 2mm del ápice. La aguja podrá ser doblada para asegurar mejor acceso.
6. Obture el conducto completamente, girando el émbolo mientras lentamente retira la aguja.
7. Selle el acceso con su cemento de preferencia.
8. El Temp-Canal se retira fácilmente con una lima e irrigación.

Nota: Para extender la vida útil del producto, coloque una gota de agua sobre la tapa y vuelva a tapar la jeringa inmediatamente después de su uso.

---

## Deutsch

### TEMPCANAL™

Temporäre Kalzium-Hydroxid-Wurzelkanalbehandlungspaste

Routinemäßig als medikamentöse Kanaleinlage zwischen den einzelnen Sitzungen oder wann immer eine Kalzium-Hydroxid-Behandlung mit längerer Verweildauer im Kanal angezeigt ist.

#### Gebrauchsanweisung:

Es empfiehlt sich die Nadel mit dem der jeweiligen klinischen Situation angemessenen, größtmöglichen Lumen zu verwenden. Beachten Sie bitte, daß bei Verwendung von Nadeln der Größe 27 gelegentlich Verstopfungen auftreten können aufgrund von Unregelmäßigkeiten deren Öffnungen. Sollte dies geschehen, so empfehlen wir die Nadel zu wechseln, oder eine Nadel mit größerem Lumen zu verwenden.

1. Bereiten Sie den Kanal in konventioneller Weise auf und reinigen Sie ihn.
2. Wählen Sie jene sterile Nadel aus, die der Größe der letztverwendeten Feile entspricht. Entfernen Sie die weiße Kappe von der Nadel.
3. Schrauben Sie die Nadel auf die Spritze und entfernen Sie die farbige Hülse von der Nadel.
4. Um den Materialfluß zu starten, den Schraubkolben langsam drehen, um dem Material Zeit zu geben, durch die Nadel zu fließen. Um den Materialfluß zu stoppen, den Schraubkolben gegen dem Uhrzeigersinn drehen.
5. Um eine Überfüllung zu vermeiden, die Nadelspitze mindestens 2 mm entfernt vom Apex positionieren. Um die Einführung in den Kanal zu erleichtern, kann die Nadel vorgebogen werden.
6. Füllen Sie den Kanal vollständig, indem Sie den Schraubkolben im Uhrzeigersinn drehen und die Nadel langsam zurückziehen.
7. Verschließen Sie den Kanaleingang mit einem Zement Ihrer Wahl.
8. TempCanal kann mit Feilen und durch Spülflüssigkeit leicht wieder entfernt werden.

Wichtig: Wenn Sie die Spritze nicht in Verwendung haben, diese immer mittels aufgesteckter Kappe dicht verschlossen aufbewahren.

#### • Behandlungsmethode der Wahl (= erster Wahl):

Die gesamte Literatur verweist auf Kalzium-Hydroxid als das Material erster Wahl für eine unschädliche und effiziente Wurzelkanalbehandlung. TempCanal hat bakterizide und bakteriostatische Wirkung, die nachgewiesenermaßen für eine erfolgreiche Wurzelkanalbehandlung notwendig ist. Applizieren Sie TempCanal mittels Nadel der Größen 22, 25, 27 direkt in den Wurzelkanal. Ersetzt die Behandlung mit Formocresol in Ihrer Praxis.

#### • Klinische Vorteile:

TempCanal bietet zahlreiche Vorteile in der Therapie des Wurzelkanals, inbegriffen die Apexifikation oder die Bildung anderer Hartgewebe, die Begünstigung periapikaler Heilungsprozesse, und die Behandlung bzw. Kontrolle zahlreicher Erkrankungen endodontischen Ursprungs. TempCanal wird für alle in der Veröffentlichung von G.S. HEITHERSAY angeführten klinischen Situationen verwendet (siehe nebenstehende Skizze). 1. Exsudationskontrolle 2. Große periapikale Läsionen 3. Antibakterielle Wurzelkanaleinlage 4. Temporäre Wurzelkanalfüllung 5. Entzündliche apikale Resorptionen 6. Entzündliche Wurzelresorptionen nach Traumen 7. Interne Granulome 8. Interne – externe Wurzelresorptionen 9. Perforationen 10. Wurzelquerfrakturen 11. Devitale Zähne mit nicht abgeschlossenem Wurzelwachstum

---

## Italiano

### TEMPCANAL™

Pasta medicale all'idrossido di calcio per il trattamento canale provvisorio a breve e lungo termine, confezionata in siringa. Non necessita di miscelazione nè di condensazione.

Modalità d'uso

1. Preparare e ripulire adeguatamente il canale.
2. Scegliere l'ago sterile che corrisponde alla misura dell'ultima lima usata. Rimuovere il cappuccio bianco dall'ago.
3. Montare l'ago sulla siringa, quindi rimuovere l'involucro colorato dall'ago.
4. Per iniziare la distribuzione del TempCanal nell'area da trattare, avvitare lentamente lo stantuffo fino a quando il prodotto fuoriesce dall'ago. Ruotare quindi lo stantuffo in senso antiorario per fermare il flusso.
5. Inserire l'ago direttamente nel canale. Per facilitare l'accesso al canale, l'ago può essere piegato.
6. Distribuire il TempCanal nel canale, avvitando lo stantuffo.
7. Riempire completamente il canale.
8. Sigillare l'accesso al canale con il cemento provvisorio.
9. TempCanal si rimuove facilmente, utilizzando uno strumento canale e l'irrigazione (l'acqua ammorbidisce il prodotto).

---

## Français

### TEMPCANAL™

Pâte d'hydroxyde de calcium radio-opaque en solution aqueuse de méthylcellulose.

Pâte à l'hydroxyde de calcium pour le traitement temporaire des canaux.

Pâte endo-canalair pour l'obturation provisoire des canaux entre chaque rendez-vous et dans tous les cas ou un traitement à l'hydroxyde de calcium est indiqué.

#### AVANTAGES

L'hydroxyde de calcium est le traitement temporaire de choix en endodontie ; en effet il évite d'utiliser la créosote ou les produits désinfectants à base de formol. Avec un PH > 12, TEMPCANAL à une action bactéricide et bactériostatique prouvée.

#### MODE D'EMPLOI

1. Nettoyer et parer le canal.
2. Sélectionner une aiguille dont le diamètre correspond au diamètre de la dernière broche ou lime utilisée.
3. Fixer l'aiguille sélectionnée à la seringue de TEMPCANAL. Oter le capuchon de l'aiguille.
4. Pour injecter l'hydroxyde de calcium, tourner doucement le piston de la seringue pour laisser le temps au produit de sortir. Pour stopper la sortie du produit, tourner le piston dans le sens inverse des aiguilles d'une montre.
5. Pour éviter un dépassement apical de produit, positionner l'aiguille au minimum à 2 mm en deça de l'apex. L'aiguille peut être facilement courbée pour suivre la morphologie de tous les canaux.
6. Remplir complètement le canal de pâte.
7. Sceller la chambre pulpaire avec votre ciment provisoire habituel.
8. TEMPCANAL s'élimine facilement avec de l'eau et un instrument endo-canalair.

#### IMPORTANT

- Pour éviter que l'hydroxyde de calcium ne sèche, placer quelques gouttes d'eau dans le capuchon et recapuchonner la seringue de TEMP-CANAL immédiatement après chaque utilisation.
- N'utiliser que les aiguilles stériles PULPDENT.
- La première aiguille mise en place sur la seringue forme le pas de vis.

#### INDICATIONS

Cas cliniques ou la pâte d'hydroxyde de calcium TEMPCANAL peut être utilisée : 1. Contrôle de l'exsudation. 2. Grande lésions péri-apicales. 3. Pansements anti-bactériens. 4. Obturations endocanalaire provisoires. 5. Résorption radiculaire externe d'origine infectieuse. 6. Résorption radiculaire interne. 7. Résorption radiculaire externe d'origine inflammatoire. 8. Résorption radiculaire interne-externe. 9. Obturations endocanalaire provisoires. 10. Fractures transversales des racines. 11. Apexification, formation d'autres tissus durs.

---

**Nederlands****TEMPCANAL™**

Tijdelijk Calcium Hydroxide Kanaalbehandeling pasta

Voor de routine kanaalbehandeling tussen praktijkbezoeken of wanneer uitgebreide calciumhydroxide therapie is vereist.

**Behandelingskeuze**

Alle literatuur wijst op de veilige en effectieve behandeling van wortelkanalen met calciumhydroxide

TempCanal heeft de bewezen bacteriologische en bacteriostatische voordelen nodig voor een succesvolle behandeling. Appliceer TempCanal direct in het kanaal met naalden van 22 of 25 gauge. Voorkomt het gebruik van formocresol in Uw praktijk.

**Klinische Voordelen**

TempCanal heeft vele voordelen voor endodontische behandelingen, waaronder apexificatie en andere hardweefsel vormen, gunstige peri-apicale genezing en behandeling of controle van velerlei endodontisch gerelateerde ziektes.

**Gebruiksaanwijzing**

1. Prepareer en reinig het kanaal op een conventionele wijze
2. Selecteer een steriele naald die overeenkomt met de maat van de laatstgebruikte vijl. Verwijder de witte dop om de naald hub te tonen
3. Draai de naald volledig op de spuit. Verwijder de gekleurde dop van de naald
4. Om te beginnen met spuiten, de schroefplunger langzaam draaien om materiaal de tijd te geven om door de naald te stromen. Het doorstromen stoppen door de plunger tegen de klok in te draaien.
5. Om overgebruik te voorkomen, breng de naald het kanaal in op tenminste 2mm van de apex. De naald kan gebogen worden voor een makkelijke toegang. De naald niet doorbuigen.
6. Vul het kanaal helemaal door de plunger te draaien terwijl U langzaam de naald terugtrekt.
7. Sluit de opening af met het door U gewenste cement
8. TempCanal is gemakkelijk te verwijderen met een vijl en irrigatie

LET OP: Om de houdbaarheid van het materiaal te verlengen plaats een paar druppels water in de dop en plaats de dop direct terug op de spuit na gebruik

---

**PULPDENT Corporation**

80 Oakland Street • Watertown, MA 02471-0780 • U.S.A.  
(617) 926-6666 or (800) 343-4342 • Fax (617) 926-6262

www.pulpdent.com • Email:pulpdent@pulpdent.com

XP-PTCK-FL-06w